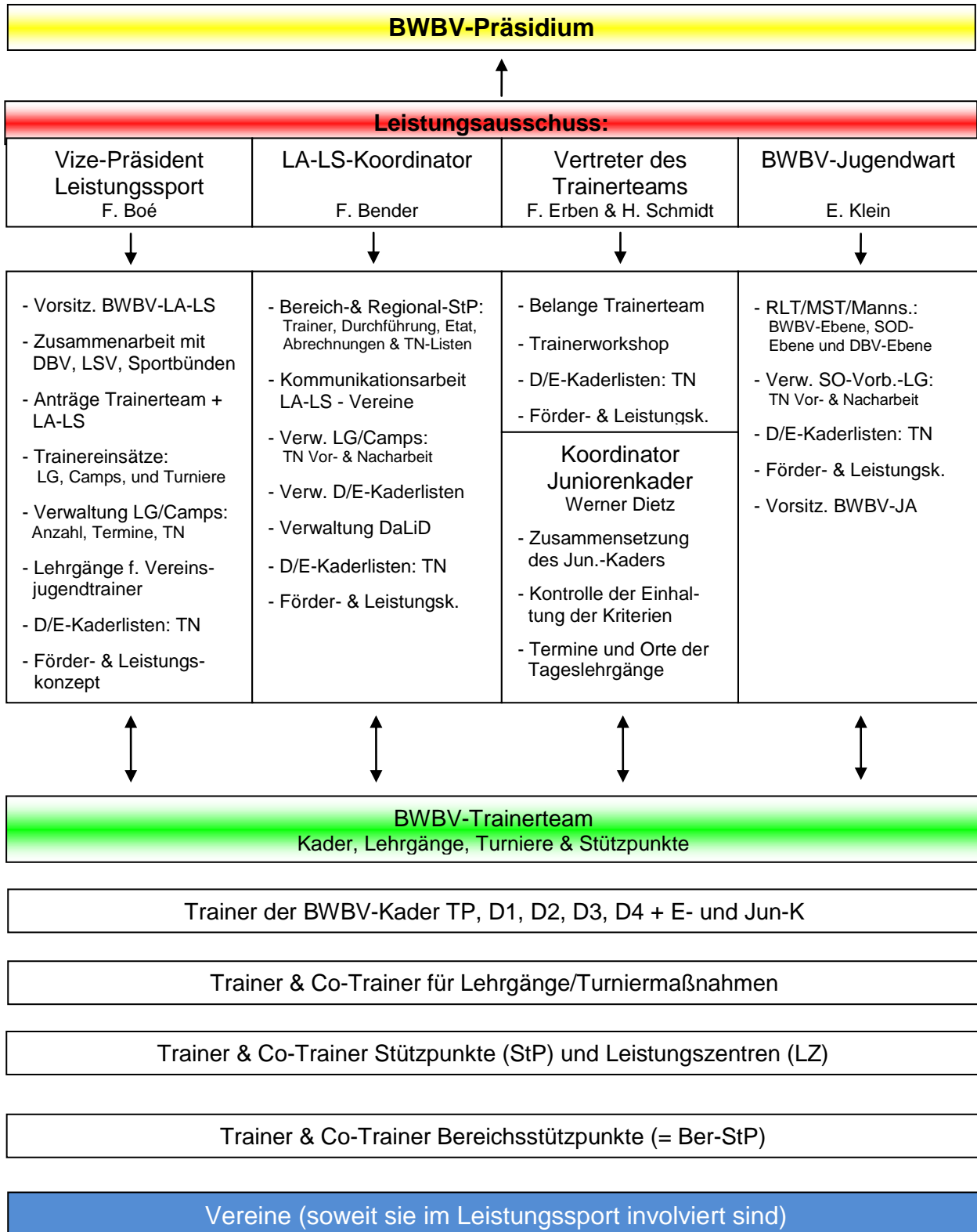


Anlage 1 (gemäß § 3 FLK): Stand Dezember 2017

Die Organe des Leistungssports im BWBV



* TP = Talentpool = AK U9 + U11; D1 = U12/U13; D2 = AK U14/U15; D3 = AK U16/U17; D4 = AK U18/U19
E-Kader: Ergänzungskader; Jun-K = Juniorenkader (U16/U17, U18/U19, U20/U21/U22)